

TEKNİK ŞARTNAME

BULANCAK ANADOLU İMAM HATİP LİSESİ ONARIM İNŞAATI İŞİNE AİT TEKNİK ŞARTNAMEDİR.

1- İmalatlarda kullanılacak tüm mamul ve yarı mamul malzemeler, Yapı Malzemelerinin tabi olacağı kriterler hakkındaki yönetmeliğe uygun (CE ve / veya G) ve yapının özelliğine göre gerekli performans kriterlerini belirleyen TSE veya diğer ihtiyari işaretlere sahip olması ve 1.kalitede olacaktır

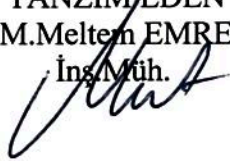
2- İmalatlarda kullanılacak tüm malzemeler kullanılmadan önce kontrollük teşkilatının onayı alınarak kullanılacaktır. İmalatlarda denetim elemanlarının onay vermediği hiçbir malzeme kullanılmayacaktır.

3- Yapılacak imalatlar, Çevre ve Şehircilik Bakanlığının Genel Teknik Şartnamesine, Birim Fiyat Tariflerine ve Analizlerine uygun yapılacaktır.


4- Bütün imalatlar uygulama projesi, detay ve / veya porsantaj ve mahal listelerine göre yapılacaktır.

5- Teklif veren yüklenici tekliflerini yukarıdaki maddelere göre hazırlayacağından, taahhüt işinin üzerinde kalması halinde, bu maddeleri kabul etmiş sayılacaktır.

TANZİM EDEN
M.Meltem EMRE
İnş.Müh.



İNCELEYEN


Ertan ERİSOY
İnşaat Teknikeri

TASDİK OLUNUR

Tayfun ÖZKAYA
Yatırım ve İnşaat Md.V.



İhale
Makamı
İŞ GRUPLARININ MALİYETTEKİ ORANLARI
(Yüzdeler toplam yaklaşık maliyete göre dir)

Sayfa 1 / 1

İşin Adı: BULANCAK ANADOLU İMAM HATİP LİSESİ ONARIM İNŞAATI

No	İş Grubunun Adı	Tutarı	Yüzdesi (%)
Ana Grup			100,0000
1	İnşaat İmalatları		66,1818
2	Mekanik Tesisat		24,7196
3	Elektrik Tesisatı		9,0986
GENEL TOPLAM			100,00--

Eki: İş kısımlarına ait yaklaşık maliyet hesap cetvelleri

GİZLİ

TANZİM EDENLER

M. Meltem EMRE
İnşaat Mühendisi

Volkan ÖNER
Makine Teknikeri

Yaser ÇELİK
Elektrik - Elektronik Mühendisi

İNCELEYENLER

Bircan GENSÖY
İnşaat Teknikeri

Onur ÇAKIR
Elektrik Teknikeri

MAHAL LİSTESİ

Sayfa 1 / 3

İşin Adı: BULANCAK ANADOLU İMAM HATİP LİSESİ ONARIM İNŞAATI

İş Grubu: Ana Grup>İnşaat İmalatları

15.275.1106: 250 kg çimento dozlu harç ile kaba sıva yapılması	m ²
1.KAT	
BAY ÖĞRETMEN WC	
BAYAN ÖĞRETMEN WC	
TEMİZLİK ODASI	
15.540.1112: Demir yüzeylere iki kat antipas, iki kat sentetik boya yapılması	m ²
1.KAT	
BAY ÖĞRETMEN WC GİRİŞ KAPISI (100/200)	
BAYAN ÖĞRETMEN WC GİRİŞ KAPISI (100/200)	
15.540.1245: Eski boyalı yüzeylere astar uygulanarak iki kat su bazlı mat boya yapılması (iç cephe)	m ²
1.KAT	
BAY ÖĞRETMEN WC TAVAN BOYASI	
BAYAN ÖĞRETMEN WC TAVAN BOYASI	
TEMİZLİK ODASI TAVAN BOYASI	
ZEMİN KAT	
SERGİ ALANI	
18.198/12: Seramik, fayans vb. kaplama sökülmesi	m ²
1.KAT	
BAY ÖĞRETMEN WC	
BAYAN ÖĞRETMEN WC	
TEMİZLİK ODASI	
77.100.1034: Her türlü Ahşap kapı,pencere ve camekan sökülmesi	m ²
1.KAT	
BAY ÖĞRETMEN WC GİRİŞ KAPISI K(100/200)	
BAYAN ÖĞRETMEN WC GİRİŞ KAPISI K(100/200)	
TEMİZLİK ODASI GİRİŞ KAPISI K2(85/200)	
ORTAK PENCERE P(65/55)	
77.100.1040: Alüminyum, sac, alçıpanel, taşıyıcı, camyünü vb. asma tavan sökülmesi	m ²
ZEMİN KAT	
SERGİ ALANI	
77.100.1041: Alüminyum ve PVC den yapılan her türlü kapı ve pencere doğramasının sökülmesi	m ²
1.KAT	
BAY ÖĞRETMEN WC GÖZ KAPILARI K1(70/185)	
BAYAN ÖĞRETMEN WC GÖZ KAPILARI K1(70/185)	
15.535.1002: 60x60 cm ebadında 0,70 mm kalınlığında minimum 20 mikron elektrostatik toz boyalı(polyester esaslı) delikli alüminyum plakadan (EN AW 3000 serisi) oturmalı sistem asma tavan yapılması	m ²
ZEMİN KAT	
SERGİ ALANI	
15.465.1004: Gömme silindri iç ve dış kapı kilidinin yerine takılması (Geniş ve dar tip)	Adet
1.KAT	
BAY ÖĞRETMEN WC GİRİŞ KAPISI (100/200)	
BAYAN ÖĞRETMEN WC GİRİŞ KAPISI (100/200)	
15.465.1008: Kapı kolu ve aynalarının yerine takılması (Kromajlı)	Adet
1.KAT	
BAY ÖĞRETMEN WC GİRİŞ KAPISI (100/200)	

MAHAL LİSTESİ

Sayfa 2 / 3

İşin Adı: BULANCAK ANADOLU İMAM HATİP LİSESİ ONARIM İNŞAATI

İş Grubu: Ana Grup>İnşaat İmalatları

BAYAN ÖĞRETMEN WC GİRİŞ KAPISI (100/200)	
15.465.1010: Menteşenin yerine takılması	Adet
1.KAT	
BAY ÖĞRETMEN WC GİRİŞ KAPISI (100/200)	
BAYAN ÖĞRETMEN WC GİRİŞ KAPISI (100/200)	
15.465.1118: Ayarlı menteşe (çift) plastik kaplamalının yerine takılması	Adet
1.KAT	
BAY WC GÖZ KAPILARI K1(70/185)	
BAYAN WC GÖZ KAPILARI K1(70/185)	
TEMİZLİK ODASI GİRİŞ KAPISI K2(85/200)	
15.125.1011: Hafif agrega (elenmiş kömür curufu) ile dolgu yapılması	m ³
1.KAT	
BAY ÖĞRETMEN WC	
BAYAN ÖĞRETMEN WC	
TEMİZLİK ODASI	
15.270.1001: Elastomerik reçine esaslı sıvı plastik kaplama malzemesi ile 2 kat halinde toplam 1 mm kalınlıkta su yalıtımı yapılması	m ²
1.KAT	
BAY ÖĞRETMEN WC	
BAYAN ÖĞRETMEN WC	
TEMİZLİK ODASI	
15.510.1103: Laminat kaplamalı, iki yüzü odun lifinden yapılmış levhalarla (mdf) presli, kraft dolgulu iç kapı kanadı yapılması, yerine takılması	m ²
1.KAT	
BAY ÖĞRETMEN WC GİRİŞ KAPISI (100/200)	
BAYAN ÖĞRETMEN WC GİRİŞ KAPISI (100/200)	
15.550.1003: 2,00 mm kalınlığında sıcak haddelenmiş sacdan bükme kapı kasası yapılması ve yerine konulması	kg
1.KAT	
BAY ÖĞRETMEN WC GİRİŞ KAPISI (100/200) TAHKİKİTEN	
BAYAN ÖĞRETMEN WC GİRİŞ KAPISI (100/200) TAHKİKİTEN	
15.455.1001: Plastik doğrama imalatı yapılması ve yerine konulması (Sert PVC doğrama profillerinden her çeşit kapı, pencere, kaplama ve benzeri imalat) Not: Tüm ana profiller ile ilave profiller, pencere kapalı iken görülmeyen ve dikkat çekmeyen bir yerde, en az 1 m a	kg
1.KAT	
BAY ÖĞRETMEN WC GÖZ KAPILARI K1(70/185) TAHKİKİTEN	
BAYAN ÖĞRETMEN WC GÖZ KAPILARI K1(70/185) TAHKİKİTEN	
TEMİZLİK ODASI GİRİŞ KAPISI K2(85/200) TAHKİKİTEN	
15.375.1053: 40x40 cm anma ebatlarında, her türlü desen ve yüzey özelliğinde, I.kalite, renkli seramik yer karoları ile 3 mm derz aralıklı döşeme kaplaması yapılması (karo yapıştırıcısı ile)	m ²
1.KAT	
BAY ÖĞRETMEN WC	
BAYAN ÖĞRETMEN WC	
TEMİZLİK ODASI	

MAHAL LİSTESİ

Sayfa 3 / 3

İşin Adı: BULANCAK ANADOLU İMAM HATİP LİSESİ ONARIM İNŞAATI

İş Grubu: Ana Grup>İnşaat İmalatları

15.380.1055: (25x33 cm) veya (25x40 cm) anma ebatlarında, her türlü desen ve yüzey özelliğinde, I.kalite, renkli seramik duvar karoları ile 3 mm derz aralıklı duvar kaplaması yapılması (karo yapıştırıcısı ile)	m ²
1.KAT	
BAY ÖĞRETMEN WC	
BAYAN ÖĞRETMEN WC	
TEMİZLİK ODASI	
15.275.9991: Metal kapı kasa arkalarının beton harcı ile doldurulması	m ²
1.KAT	
BAY ÖĞRETMEN WC GİRİŞ KAPISI (100/200)	
BAYAN ÖĞRETMEN WC GİRİŞ KAPISI (100/200)	
15.250.1001: 200 kg çimento dozlu tesviye tabakası yapılması	m ²
1.KAT	
BAY ÖĞRETMEN WC	
BAYAN ÖĞRETMEN WC	
TEMİZLİK ODASI	
15.250.1101: 2.5 cm kalınlığında 400 kg çimento dozlu şap yapılması	m ²
1.KAT	
BAY ÖĞRETMEN WC	
BAYAN ÖĞRETMEN WC	
TEMİZLİK ODASI	

M. Meltem EMRE
İnşaat Mühendisi

Ercan SİNSOY
İnşaat Teknikeri

İhale

Makamı

TEKNİK ŞARTNAME (İş Kalemleri)

İşin Adı: BULANCAK ANADOLU İMAM HATİP LİSESİ ONARIM İNŞAATI

İş Grubu: Ana Grup>İnşaat İmalatları

Sayfa 1 / 4

S. No	Poz No	İmalatın Cinsi	Birim	Miktarı	Pursantaj (%)
1	15.275.1106	250 kg çimento dozlu harç ile kaba siva yapılması	m ²		
		Teknik Tarifi: 1 m ³ dişli kuma 250 kg çimento katılması ile hazırlanan harçla ortalama 2 cm kalınlığında kaba siva yapılması, duvar yüzeyinin temizlenmesi, gerekli zamanlarda sulanması, her türlü malzeme ve zayıtı, işçilik, çalışma sehpaları, inşaat yerindeki yükleme, yatay ve düşey taşıma, boşaltma, yüklenici genel giderleri ve kârı dâhil, 1 m ² fiyatı: Ölçü: Sivanan bütün yüzeyler projesi üzerinden hesaplanır.			
2	15.540.1112	Demir yüzeylere iki kat antipas, iki kat sentetik boya yapılması	m ²		
		Teknik Tarifi: Demir imalat yüzeylerinin zımpara ve tel fırça ile temizlenmesi, 0,091 lt 1.kat, 0,091 lt 2.kat (her kat farklı renkte) antipas sürülmesi, 0,096 lt 1.kat, 0,096 lt 2.kat istenilen renkte sentetik boya ile boyanması, her türlü malzeme ve zayıtı, işçilik, yüklenici genel giderleri ve kârı dâhil 1 m ² fiyatı :Ölçü:a) Mobilyalarda boyanan yüzeyler ölçülür.b) Kapı ve bölmelerde;1) Telaro kasalı olanlarda; sıvadan sıvaya iki yüzü ölçülür.2) Kasalı (pervazsız) olanlarda; kasadan kasaya düşey düzlemdeki iki yüzün ölçüsüne kasa alanları dâhil edilir.3) Kasa ve pervazlı olanlarda pervazdan pervaza iki yüzün ölçüsüne kasa dâhil edilir.4) Bütün ölçülerde, girinti, çıkıntı ve cam boşlukları ölçüye katılmaz. Pencere kenarında çıta varsa, ölçü buradan alınır.c) Camekân ve pencerelerde;1)Camekân ve pervazlı pencerelerde; pervaz dışına pervazsız pencerelerde, siva yüzünden siva yüzüne olmak üzere düşey düzlemdeki alanı ölçülür. Yalnız bir satır hesabı alınır, iki satır boyanır. Cam boşluğu çıkarılmaz, denizlik, kasa ve kenarları mevcut ise ayrıca ölçülerek, alana ilâve edilir.2) Çift pencerelerde aynen ölçülür, iki pencere arasındaki ahşap kasa ayrı ölçülür ve alan ilâve edilir. Her iki pencerenin iki yüzü boyanır, birer yüzü hesap edilir. Cam boşluğu çıkarılmaz.d) Parmaklık ve korkuluklarda bir yüzün düşey düzlemdeki izdüşüm alanı ölçülür. Boşluk düşülmez.e) Kolon, çatı makası, kiriş, kuranglez ve benzeri demir imalatta boyanan yüzler ölçülür.			
3	15.540.1245	Eski boyalı yüzeylere astar uygulanarak iki kat su bazlı mat boya yapılması (iç cephe)	m ²		
		Teknik Tarifi: Eski boyalı yüzeylerin kabaran dökülen yerlerinin temizlenmesi, gerekli alçı /macun tamirinin yapılması, zımparalanması, tek kat m ² de 0,070 Lt su bazlı astar sürülmesi, istenilen renkte 2 katta ortalama 0,146 lt su bazlı mat boya yapılması için her türlü malzeme ve zayıtı, işçilik, yüklenici genel giderleri ve kârı dâhil, 1 m ² fiyatı:Ölçü: Projesi üzerinden boya yapılan yüzeyler ölçülür. Tüm boşluklar düşülür.Not: 3 m den yüksek duvar ve tavanlarda ayrıca iş iskelesi verilir. Siva için iş iskelesi varsa, ayrıca boyaya verilmez.			
4	18.198/12	Seramik, fayans vb. kaplama sökülmesi	m ²		
		Teknik Tarifi: Keramik, fayans vb. kaplama sökülmesi, inşaat yerindeki yükleme, yatay ve düşey taşıma, her türlü işçilik, araç ve gereç giderleri, yüklenici genel giderleri ve kârı dâhil, seramik, fayans vb. kaplama sökülmesinin 1 m ² fiyatı: ÖLÇÜ : Sökülen kaplama alanı hesaplanır.			
5	77.100.1034	Her türlü Ahşap kapı,pencere ve camekan sökülmesi	m ²		
		Teknik Tarifi: Her türlü kapı ve pencere camı sökülmesi, inşaat yerindeki yükleme, yatay ve düşey taşıma, her türlü işçilik, araç ve gereç giderleri, müteahhit genel giderleri ve kârı dâhil, her türlü kapı ve pencere camı sökülmesinin 1 m ² fiyatı			
6	77.100.1040	Alüminyum, sac, alçıpanel, taşıyıcı, camyünü vb. asma tavan sökülmesi	m ²		
		Teknik Tarifi: Alüminyum, sac, alçıpanel, taşıyıcı, camyünü vb. asma tavan sökülmesi, çıkan malzemelerin istifi, inşaat yerindeki yükleme, yatay ve düşey taşıma, her türlü işçilik, araç ve gereç giderleri, müteahhit genel giderleri ve kârı dâhil, alüminyum, sac, alçıpanel, taşıyıcı, camyünü vb. asma tavan sökülmesinin 1 m ² fiyatı			
7	77.100.1041	Alüminyum ve PVC den yapılan her türlü kapı ve pencere doğramasının sökülmesi	m ²		
		Teknik Tarifi: PVC ve alüminyum pencere doğramasını yeniden kullanılabilir şekilde itinalı olarak sökülmesi, çıkan malzemelerin istifi, inşaat yerindeki yükleme, yatay ve düşey taşıma, her türlü işçilik, araç ve gereç giderleri, müteahhit genel giderleri ve kârı dâhil, alüminyum ve PVC den yapılan her türlü kapı ve pencere doğraması sökülmesinin 1 m ² fiyatı			
8	15.535.1002	60x60 cm ebadında 0,70 mm kalınlığında minimum 20 mikron elektrostatik toz boyalı(polyester esaslı) delikli alüminyum plakadan (EN AW 3000 serisi) oturmali sistem asma tavan yapılması	m ²		
		Teknik Tarifi: İdarece onaylanmış proje ve detaylarına göre 24 mm genişliğinde T ana ve ara taşıyıcı profillerin, 40 cm uzunluğunda 4 mm çapındaki özel ayarlı galvanizli çelik askı takımları ile 60 cm aralıklı mesafede ve istenilen kottaki düzeyde teraziye alınarak asılması, tavan kenarlarına 0,50 mm kalınlığında L profillerin dönülmesi, T ana ve ara taşıyıcı profillerin üzerine istenilen renkte (60x60) cm ebadında (0,70 mm kalınlığında alüminyum plakasının iki tarafı 20 mikron kalınlığında polyester esaslı elektrostatik toz boyalı) alüminyum plakaların (EN AW 3000 Serisi) yerleştirilmesi, elektrik armatürleri veya tesisat özelliklerine göre yerlerinin açılması suretiyle asma tavan teşkil için her türlü malzeme ve zayıtı, atölye masrafları, iş yerinde yatay ve düşey taşıma, boşaltma, işçilik, yüklenici genel giderleri ve kârı dâhil, 1 m ² fiyatı: Ölçü: 1) Asma tavan yapılan yüzeyler ölçülür. 2) 0,25 m ² 'den küçük havalandırma ve elektrik armatürleri boşlukları ile diğer boşluklar düşülmez.			
9	15.465.1004	Gömme silindiri iç ve dış kapı kilidinin yerine takılması (Geniş ve dar tip)	Adet		
		Teknik Tarifi: DOĞRAMA MADENİ AKSAMLARI Kapı Doğramaları Madeni Aksam Birim Fiyatı (Ahşap, Metal, Plastik)			
10	15.465.1008	Kapı kolu ve aynalarının yerine takılması (Kromajlı)	Adet		
		Teknik Tarifi: DOĞRAMA MADENİ AKSAMLARI Kapı Doğramaları Madeni Aksam Birim Fiyatı (Ahşap, Metal, Plastik)			

İhale

Makamı

TEKNİK ŞARTNAME (İş Kalemleri)

İşin Adı: BULANCAK ANADOLU İMAM HATİP LİSESİ ONARIM İNŞAATI

İş Grubu: Ana Grup>İnşaat İmalatları

Sayfa 2 / 4

S. No	Poz No	İmalatın Cinsi	Birim	Miktarı	Pursantaj (%)
11	15.465.1010	Menteşenin yerine takılması	Adet		
		Teknik Tarifi: DOĞRAMA MADENİ AKSAMLARI Kapı Doğramaları Madeni Aksam Birim Fiyatı (Ahşap, Metal, Plastik)			
12	15.465.1118	Ayarlı menteşe (çift) plastik kaplamasının yerine takılması	Adet		
		Teknik Tarifi: DOĞRAMA MADENİ AKSAMLARI Pencere Doğramaları Madeni Aksam Birim Fiyatı (Ahşap, Metal, Plastik)			
13	15.125.1011	Hafif agrega (elenmiş kömür curufu) ile dolgu yapılması	m ³		
		Teknik Tarifi: Elenmiş kömür curufunun temini, dolgu yapılacak yere serilmesi, tabaka tabaka sıkıştırılması, iş yerinde yükleme, yatay ve düşey taşıma, boşaltma, her türlü malzeme ve zaiyatı, işçilik, araç gereç, giderleri, yüklenici genel giderleri ve kârı dâhil, 1 m ³ fiyatı: Ölçü: Projesindeki ölçülere göre hacmi hesaplanır.			
14	15.270.1001	Elastomerik reçine esaslı sıvı plastik kaplama malzemesi ile 2 kat halinde toplam 1 mm kalınlıkta su yalıtımı yapılması	m ²		
		Teknik Tarifi: Tasdikli detay projesine göre hazırlanmış yüzeylerin oynak, kırık, çatlak parçalardan, yağ, toz ve benzeri yapışmayı engelleyecek kalıntılardan arındırılması ve ürün teknik uygulama şartlarına uygun şekilde yıkanması, yüzeyler kuruduktan sonra, birinci kat olarak elastomerik reçine esaslı sıvı plastik yüzey kaplama malzemesinin su ile maksimum 1/4 oranında inceltilerek fırça, rulo ya da püskürtme yöntemi ile aynı doğrultuda yüzeye uygulanması, ürün teknik uygulama şartlarına uygun süre geçtikten sonra ikinci kat olarak elastomerik reçine esaslı sıvı plastik yüzey kaplama malzemesinin inceltmeden, birinci kat uygulamaya dik şekilde fırça, rulo yada püskürtme yöntemi ile yüzeye uygulanması, her türlü malzeme ve zaiyatı, işçilik araç ve gereç giderleri, iş yerinde yükleme, yatay ve düşey taşıma, boşaltma, gerektiğinde çalışma sehpaları kurulması ve sökülmesi ile yüklenici genel giderleri ve kâr dâhil 1 m ² fiyatı: Ölçü: Projedeki ölçülere göre yalıtım yapılan bütün yüzeyler hesaplanır.			
15	15.510.1103	Laminat kaplamalı, iki yüzü odun lifinden yapılmış levhalarla (mdf) presli, kraft dolgulu iç kapı kanadı yapılması, yerine takılması	m ²		
		Teknik Tarifi: Projesine göre, beyaz çam kerestesinden temizi en az 42 mm kalınlıkta olacak şekilde, temizi en az 32 mm kalınlıkta ve seren başlıklarından yapılan çatki arasına 32 mm'lik kraft dolgu ile meydana getirilen iskeletin iki yüzüne 4 mm odun lifi levha (mdf) prese etmek suretiyle iç kapı kanadı yapılması, her iki yüzü laminat kaplanması ve yerine takılması için çivi, vida, tutkal ve benzeri her türlü malzeme ve zaiyatı, işçilik, iş yerinde yükleme, yatay ve düşey taşıma, boşaltma ve madeni aksamların yerine takılması, kapı kanadının yerine takılıp alınması, yüklenici genel giderleri ve kârı dâhil, (madeni aksam bedeli hariç) 1 m ² fiyatı: Ölçü: 1) Kapı kanadının dıştan dışa eni ve boyu çarpılarak alan hesaplanır. Bu ölçüye kapı kasaları dâhil edilmez. 2) Boşluktaki kapı kanatlarının çoğaltılması halinde açılır veya sabit kanatların hepsi kapalı şekilde ölçüye girecektir. (Sabit kanatlar telaro kasa şeklinde biterse bunlarda kanat ölçüsüne sokulur, ayrıca kasa bedeli ödenmez.) Not: 1) Genel olarak kapı doğramalarında kullanılacak madeni aksam, idarenin beğenmesi şartı ile her cins kilit ve kilit kolları, aynaları, sürgü, stop lastikli tampon, menteşe ve yaylı menteşeden ibarettir. 2) Madeni aksamın yerlerine takılması işçiliği doğrama fiyatlarına dâhildir.			
16	15.550.1003	2,00 mm kalınlığında sıcak haddelenmiş sacdan bükme kapı kasası yapılması ve yerine konulması	kg		
		Teknik Tarifi: 2,00 mm'lik sıcak haddelenmiş sacdan bükme kapı kasası yapılması, menteşeleri ile birlikte yerine takılması için her türlü malzeme zaiyatı, atölye masrafları, işçilik, yüklenici genel giderleri ve kârı dâhil, (boya hariç) 1 kg fiyatı: Ölçü: İmalatın esas aksamı duvara konacak kenetlerle birlikte boyanmadan önce tartılır, ataşmana kaydedilerek yerine takılır. Bütün imalât aynı bedelle ödenir. Not: Ancak idareler lüzum gördüğü takdirde proje boyutları üzerinden bütün profillerin ve düğüm noktaları levhalarının cetveldeki ağırlıklarına nazaran tartı ağırlığını tahkik edebilir. Bu tartı neticesinde; cetvellere nazaran % 7 ağırlık fazlası da ödeme yapılır, % 7'den fazla ağırlık dikkate alınmaz. Bu tartı neticesinde bulunan ağırlığın cetveldekinden az olması halinde yapılan imalâtın idarece kabul edilmesi şartıyla tartı esas alınır.			
17	15.455.1001	Plastik doğrama imalatı yapılması ve yerine konulması (Sert PVC doğrama profillerinden her çeşit kapı, pencere, kaplama ve benzeri imalat) Not: Tüm ana profiller ile ilave profiller, pencere kapalı iken görülmeyen ve dikkat çekmeyen bir yerde, en az 1 m a	kg		
		Teknik Tarifi: İdarece onaylanmış proje ve detaylarına göre yapılan sert PVC profillerden plastik doğramalar ve aksesuarları ve cam çataları her türlü hava şartlarına karşı dayanıklı, yüzeyleri pürüzsüz olmalıdır. PVC'den mamul ana profil (Standardına göre et kalınlığı sınıfı "A" olan ve görünür yüzeylerdeki et kalınlığı 2,8 mm, görünmeyen yüzeylerde ise 2,5 mm olmalıdır.) kesitlerinde gerek ısı gerek ses izolasyonu ve ayrıca su tahliyesini hızlandıracak şekilde tasarlanmış ön odacık sistemi olacaktır. Metal takviye profilleri ile ana profillerin (kasa, kanat, orta kayıt) gerekli mukavemeti sağlanacaktır. Metal takviye profilleri, sıcak daldırma metodu ile yapılmış galvanizle pasa karşı korunmuş, sacdan U veya kutu profillerdir. Her iki halde de sac kalınlığı kasa ve kanatlarda 1,5 mm'den fazla orta kayıtta da 2 mm'den fazla olmayacaktır. (Ancak çok geniş kayıt ve kanatlarda yapılan hesaplama sonucu atalet momenti yukarıda belirtilen sac kalınlıklarından yüksek çıkarsa çıkan sonuca uyumlu kalınlıkta sac kullanılmalıdır). Metal takviyeli PVC profiller plastik köşe kaynağı, vida, kanat bağlaması vesair imkanlarla birleştirilerek yardımcı doğrama profilleri, levhalar ve diğer profiller yardımı ile her çeşit pencere doğraması, kapı, camekan ve benzeri imalat yapılır. İmalatçı firmaca önerilen sisteme uygun olarak kanat aralıkları iki sıra EPDM kauçuk, neopren veya tpe contalarla izole edilecektir. Her cins ve kalınlıklardaki camın takılması, cam çataları yardımı ile olur. İmalatçı firmaca önerilen sisteme uygun olarak cam tespiti			

İhale

Makamı

TEKNİK ŞARTNAME (İş Kalemleri)

İşin Adı: BULANCAK ANADOLU İMAM HATİP LİSESİ ONARIM İNŞAATI

İş Grubu: Ana Grup>İnşaat İmalatları

Sayfa 3 / 4

S. No	Poz No	İmalatın Cinsi	Birim	Miktarı	Pursantaj (%)
		<p>conta, mastik ve diğer usullerle sağlanacaktır. Her pencere kanat çerçevesi (doğraması) doğrama kasasına en az 2 (iki) kapı kanat çerçevesi ise en az 3 (üç) menteşe ile tespit edilir. Menteşeler kanadın ayarlı çalışmasını sağlayacak mukavemette ve dizaynında olacaktır. Plastik doğrama kasa ve kanat bileşimleri 45 derece kesilerek bu iş için geliştirilmiş makinalarla kaynatılmak suretiyle imalatı yapılan plastik doğramanın kargir aksama veya demir konstrüksiyona (kör kasa) tespiti yapılacaktır.</p> <p>Kargir aksama montaj 3 şekilde olabilir.</p> <p>a)Kenet lamaları ile; Kenet lamaları uygun boyutta vida ile bir tarafından doğramaya monte edilir, doğrama yerine yerleştirildikten sonra kenet laması diğer tarafından yine uygun boyutta vida ile kargir aksama monte edilir.</p> <p>b)Çelik dubeller ile; Doğrama yerine yerleştirildikten sonra, matkap ile doğrama üzerinden kargir aksama da geçecek şekilde yuva açılır. Bu yuvaya, uygun boyutta seçilmiş çelik dubel yerleştirilir ve sıkılır.</p> <p>c)Çelik montaj vidaları ile; Doğrama yerine yerleştirildikten sonra, matkap ile doğrama üzerinden kargir aksama da geçecek şekilde yuva açılır. Bu yuvaya, uygun boyutta seçilmiş çelik montaj vidaları yerleştirilir ve sıkılır.</p> <p>Kör kasaya montaj 2 şekilde olabilir.</p> <p>a) Sac vidaları ile; Doğrama yerine yerleştirildikten sonra, matkap ile doğrama üzerinden kör kasaya da geçecek şekilde yuva açılır. Bu yuvaya, uygun boyutta seçilmiş sac vidaları yerleştirilir ve sıkılır.</p> <p>b) Kilit profilleri ile; Kilit profillerinin doğramaya takılacak birinci parçası doğrama üzerine her yönden takılır. Doğrama yerine yerleştirildikten sonra, kilit profillerinin ikinci parçası, birinci parça ile kilitlenecek şekilde yerine yerleştirilir.)</p> <p>Su, hava, ses geçirmeyecek şekilde sızdırmazlığın sağlanması, kanat aralıklarında izolasyonu sağlayacak contaların sisteme uygun olarak yerlerine tespiti için her türlü malzeme ve zaiyatı, inşaat yerindeki yükleme, yatay ve düşey taşıma, boşaltma, işçilik, araç ve gereç giderleri, yüklenici genel giderleri ve kârı dâhil, yerine monte edilmiş plastik doğramanın 1 kg fiyatı:</p> <p>Ölçü:</p> <p>1)Yalnız sert PVC plastik doğrama malzemesi, epdm, neopren veya tpe contalar, silikon esaslı macun, tespit vidaları veya kilit profilleri, birleşim parçaları, profil içinde bulunan takviyeler birlikte tartılır.</p> <p>2)İdare lüzum gördüğü takdirde proje boyutları üzerinden, profillerin tablodaki ağırlıklarına göre tartı ağırlığını tahkik edebilir. Bu tartı neticesinde tablolara nazaran %7 ağırlık fazlasına kadar ödeme yapılır. Tablodaki ağırlıklara nazaran tartı neticesi bulunan ağırlığı az olması halinde, yapılan imalatın idarece kabul edilmesi şartıyla tartı esas alınır.</p> <p>3)Detay projelerinde gerek plastik profillerin, gerekse metal takviye profillerinin metre ağırlıkları ile bağlantı elemanlarının birim ağırlıkları belirtilecektir.</p> <p>Not:</p> <p>1)Madeni aksamin yerine takılması bedeli doğrama fiyatlarına dâhildir.</p> <p>2)Plastik doğrama aksesuarı (ispanyolet, menteşe, kilit ve ilaveleri, vasistas makas ve çarpmaları, pivot menteşeler, sürgüler, kapı altı fırçaları, her türlü kapı kolları, hidrolik mekanizmalar benzeri açma, kapama, kilitleme mekanizmaları vb.) tartıya dâhil edilmez. Bedelleri varsa kendi rayicinden yoksa yetkili makamlarca tasdikli fatura bedeline % 25 yüklenici genel giderleri ve kârı ilave edilerek ödenir.</p> <p>3)Tüm ana profiller ile ilave profiller, pencere kapalı iken görülmeyen ve dikkat çekmeyen bir yerde, en az 1 m aralıklarla okunaklı ve görünür şekilde profil uzunluğu boyunca işaretlenmelidir. Ana profiller ile ilave profillerin işaretlenmesi en az aşağıdaki bilgileri içermelidir.</p> <ul style="list-style-type: none">- İmalatçının adı veya ticari markası,- Bu standardın işaret ve numarası (TS EN 12608-1 şeklinde),- Et kalınlığı sınıfı,- İzlenebilirliği sağlamak için yeterli olabilecek imalat kodu (örneğin; tarih vb.)			
18	15.375.1053	40x40 cm anma ebatlarında, her türlü desen ve yüzey özelliğinde, I.kalite, renkli seramik yer karoları ile 3 mm derz aralıklı döşeme kaplaması yapılması (karo yapıştırıcısı ile)	m ²		
		<p>Teknik Tarifi: Onaylanmış detay projesine uygun düzgün yüzeyin, yapışmayı engelleyici kir, toz, çapak ve benzeri kalıntılardan arındırılması ve nemlendirilmesi, yüzey üzerine çimento esaslı, yüksek performanslı, kayma özelliği azaltılmış, açık bekleme süresi uzatılmış karo yapıştırıcının sürülmesi ve özel tarak ile yivlendirilmesi, 40 x 40 cm anma ebatlarında her türlü desen ve yüzey özelliğine sahip, I.kalite, renkli seramik yer karosunun, mastar ve tesviyesine uygun olarak, 3 mm derz aralıkları bırakılarak döşenmesi, derzlerin istenilen renkte çimento esaslı, standart performanslı derz dolgu malzemesi ile doldurulması, kaplama yapılan yüzeyin temizlenmesi, her türlü malzeme ve zaiyatı, işçilik araç ve gereç giderleri, iş yerinde yükleme, yatay ve düşey taşıma, boşaltma, yüklenici genel giderleri ve kârı dâhil 1 m² fiyatı:</p> <p>Ölçü: Kaplama yapılan yüzey ve varsa süpürgelik projesi üzerindeki ölçülere göre hesaplanır.</p>			
19	15.380.1055	(25x33 cm) veya (25x40 cm) anma ebatlarında, her türlü desen ve yüzey özelliğinde, I.kalite, renkli seramik duvar karoları ile 3 mm derz aralıklı duvar kaplaması yapılması (karo yapıştırıcısı ile)	m ²		
		<p>Teknik Tarifi: Onaylanmış detay projesine uygun düzgün yüzeyin, yapışmayı engelleyici kir, toz, çapak ve benzeri kalıntılardan arındırılması ve nemlendirilmesi, yüzey üzerine çimento esaslı, standart performanslı, kayma özelliği azaltılmış karo yapıştırıcının sürülmesi ve özel tarak ile yivlendirilmesi, (25 x 33 cm) veya (25 x 40 cm) anma ebatlarında her türlü desen ve yüzey özelliğine sahip, I.kalite, renkli seramik duvar karosunun, mastarına uygun olarak, 3 mm derz aralıkları bırakılarak döşenmesi, derzlerin istenilen renkte çimento esaslı, standart performanslı derz dolgu malzemesi ile doldurulması, kaplama yapılan yüzeyin temizlenmesi, her türlü malzeme ve zaiyatı, işçilik araç ve gereç giderleri, iş yerinde yükleme, yatay ve düşey taşıma, boşaltma, yüklenici genel giderleri ve kârı dâhil 1 m² fiyatı:</p> <p>Ölçü: Kaplama yapılan yüzeyler projesi üzerindeki ölçülere göre hesaplanır.</p>			
20	15.275.9991	Metal kapı kasa arkalarının beton harcı ile doldurulması	m ²		
		<p>Teknik Tarifi: Metalden yapılmış (sac, alüminyum vb.) kapı kasa ve pervazlarının montajından sonra kenarlarının gerektiğinde çıta ile kapatılması, kasa arkasında kalan boşlukların 300 kg çimento dozlu harçla boşluk kalmayacak şekilde doldurulması, her türlü malzeme ve zaiyatı, iş yerinde yükleme, yatay ve düşey taşıma, boşaltma, işçilik, yüklenici genel giderleri ve kârı dâhil, 1 m² fiyatı:</p>			

İhale

Makamı

TEKNİK ŞARTNAME (İş Kalemleri)

İşin Adı: BULANCAK ANADOLU İMAM HATİP LİSESİ ONARIM İNŞAATI

İş Grubu: Ana Grup>İnşaat İmalatları

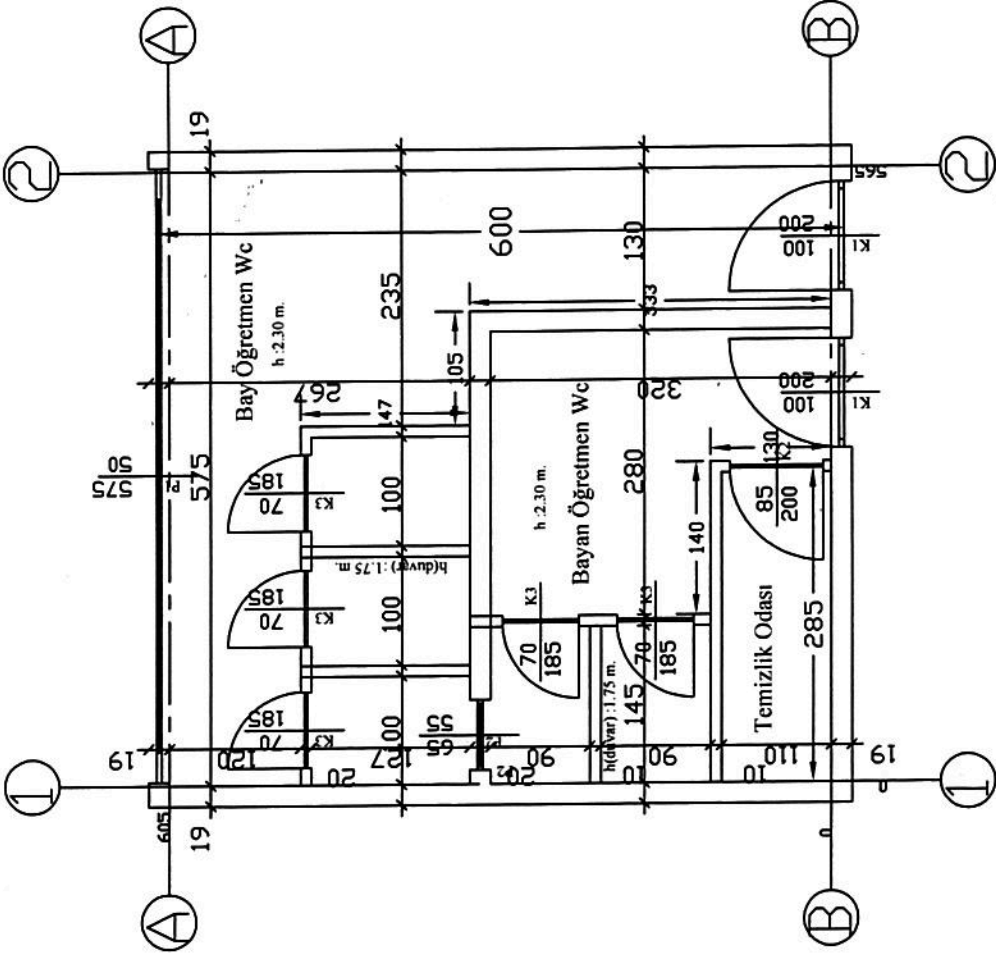
Sayfa 4 / 4

S. No	Poz No	İmalatın Cinsi	Birim	Miktarı	Porsantaj (%)
		Ölçü: Kasa yüzeyi projesi üzerinden hesaplanır.			
21	15.250.1001	200 kg çimento dozlu tesviye tabakası yapılması	m ²		
		Teknik Tarifi: Proje ve detay projesine göre, tesviye tabakası yapılacak yerin temizlenmesi, yıkanması, 1 m ³ dişli kuma 200 kg çimento katılarak elde edilen harçla ortalama 3 cm kalınlığında masterında sıkıştırılarak tesviye tabakası yapılması, gerektiğinde sulanması, harç ve benzeri artıklardan temizlenmesi için gerekli her türlü malzeme ve zayiati, işçilik, inşaat yerindeki yükleme, yatay ve düşey taşıma, boşaltma, yüklenici genel giderleri ve kârı dâhil, 1 m ² fiyatı : Ölçü: Tesviye yapılan yerin alanı projesi üzerinden hesaplanır.			
22	15.250.1101	2.5 cm kalınlığında 400 kg çimento dozlu şap yapılması	m ²		
		Teknik Tarifi: Proje ve detay projesine göre, şap yapılacak yüzeyin temizlenmesi, yıkanması, 1 m ³ kuma 400 kg çimento katılarak elde edilen harçla 2x2 cm kesitinde rendelenmiş çitalarla yapılan anolara şaşırtmalı ortalama 2,5 cm kalınlığında mala perdahlı şap yapılması, gerektiğinde sulanması, temizlenmesi, yıkanması için gerekli her türlü malzeme ve zayiati, işçilik, inşaat yerindeki yükleme, yatay ve düşey taşıma, boşaltma, yüklenici genel giderleri ve kârı dâhil, 1 m ² fiyatı: Ölçü: Şap yapılan yerin alanı projesi üzerinden hesaplanır.			

M. Meltem EMRE
İnşaat M. Endüstri

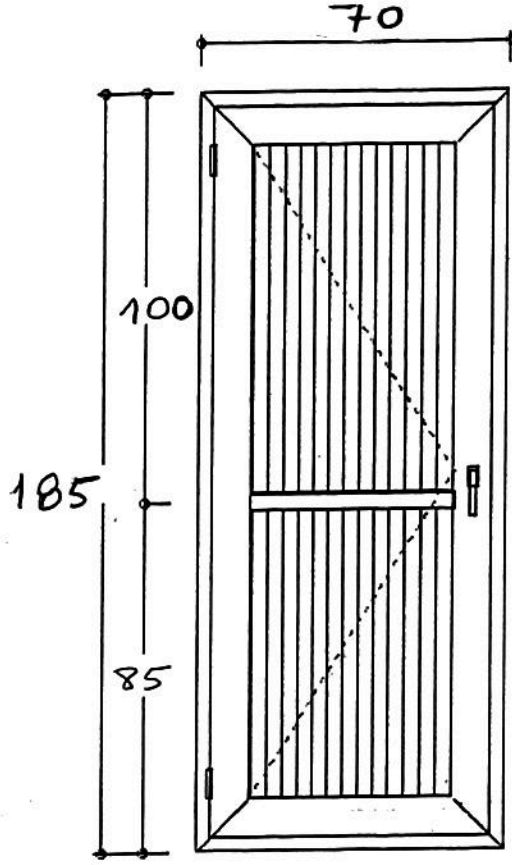
Ercan YILMAZ
İnşaat Teknikeri

M. MAHİR KİMİLİ
Mühür
[Signature]



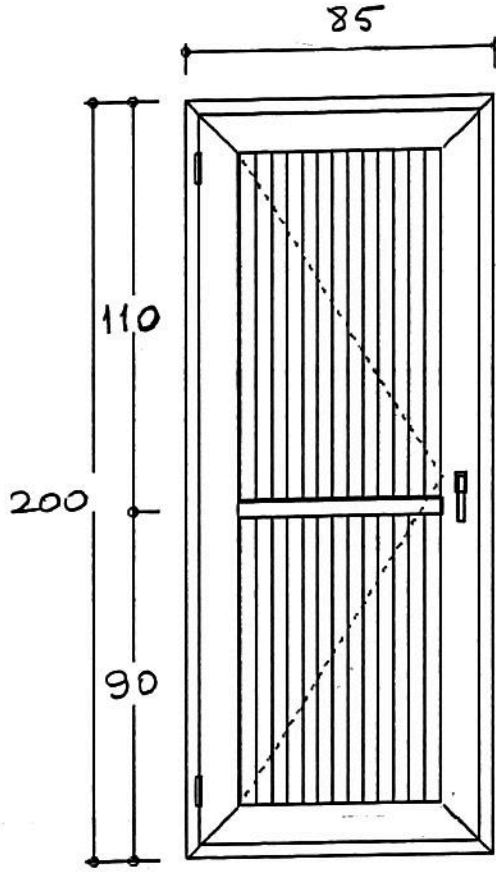
1.KAT

BULANCAK ANADOLU İMAM HATİP LİSESİ



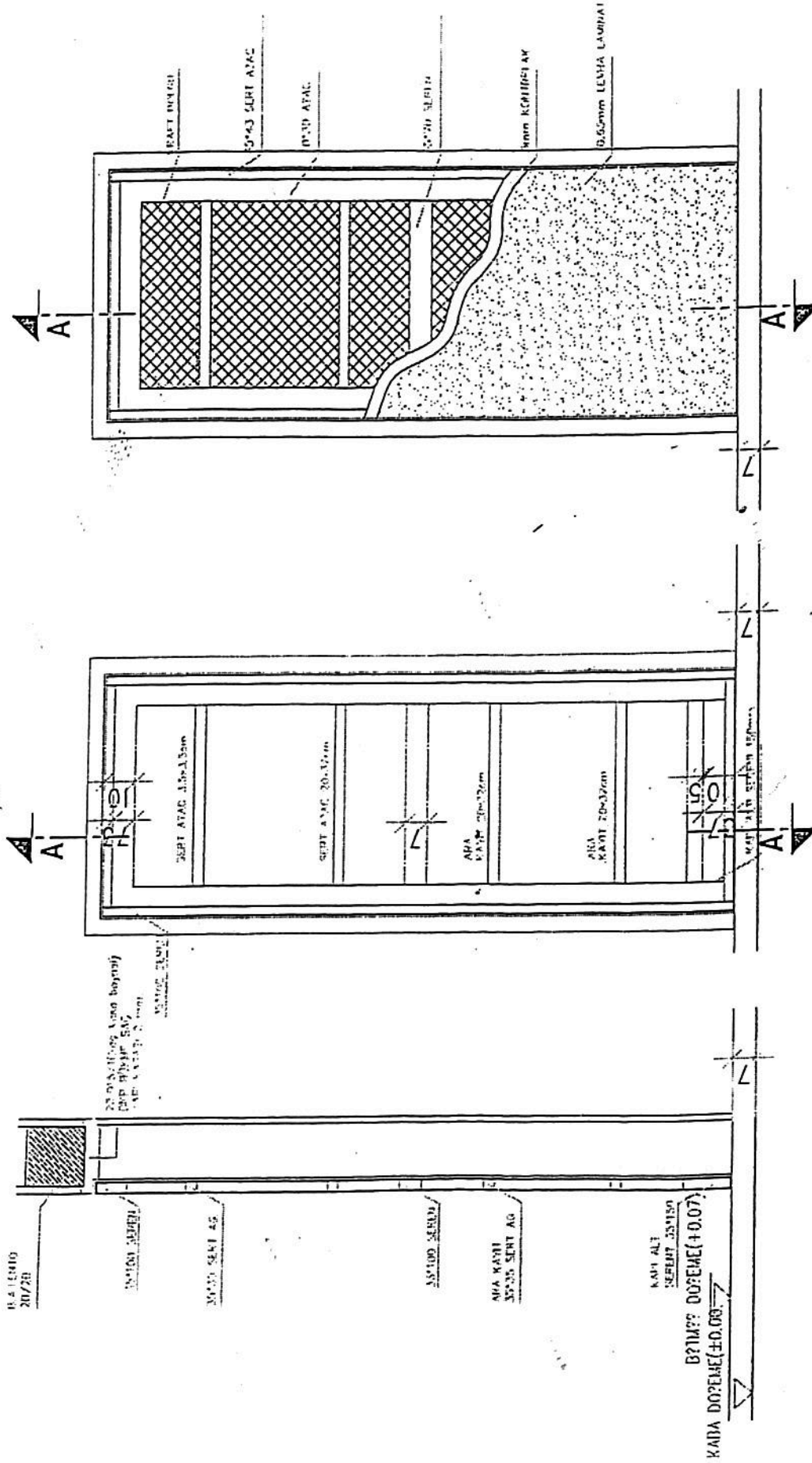
1. KAT → 5 Adet (WC'ler)

M. Mehmet EMEK
İnceleme
[Signature]



1. KAT → 1 Adet (Temizlik Odası)

M. Meltem EMEK
Mimarlık



GÖRÜNÜŞ 1/20

SEREN DETAYI 1/20

A-A KESİTİ 1/20

Handwritten signature

İhale

Makamı

TEKNİK ŞARTNAME (İş Kalemleri)

İşin Adı: BULANCAK ANADOLU İMAM HATİP LİSESİ ONARIM İNŞAATI

İş Grubu: Ana Grup>Mekanik Tesisat

Sayfa 1 / 3

S. No	Poz No	İmalatın Cinsi	Birim	Miktarı	Pursantaj (%)
1	25.100.1012/DM ntj	Demontaj, 45x55 cm Yarım Ayaklı Tk lavabo	Adet		
Teknik Tarifi: Demontaj için uygun araç ve gereçler kullanılmalıdır. Tekrar montajı yapılacak olan malzemelerin zarar görmemesi için her türlü özen gösterilmelidir. Demontajı yapılan malzemelerden tekrar kullanılmayacak olanlar İdarenin göstereceği yere tasnif edilerek tutanakla idare yetkililerine teslim edilecektir.					
2	25.100.1012/Mnj	Montaj, 45x55 cm Yarım Ayaklı Tk lavabo	Adet		
Teknik Tarifi: LAVABOLARAŞAĞIDAKI cins ve ölçülerde, sabit sabunluklu veya sabunluksuz, beyaz renkte, Lavabonun montaj elemanları ile birlikte, iş yerinde temini, yerine montajı. Lavabolar 305/2011/AB Yapı Malzemeleri Yönetmeliğine uygun, CE uygunluk işareti ile olarak piyasaya arz edilmiş olacaktır. Not: Renkli sırlı seramikten kullanılması durumunda montajlı fiyatlar %15 arttırılacak montaj bedelleri arttırılmadan uygulanacaktır.					
3	25.100.1008	41x50 cm Yarım Ayaklı Tk vidalı	Adet		
Teknik Tarifi: LAVABOLARAŞAĞIDAKI cins ve ölçülerde, sabit sabunluklu veya sabunluksuz, beyaz renkte, Lavabonun montaj elemanları ile birlikte, iş yerinde temini, yerine montajı. Lavabolar 305/2011/AB Yapı Malzemeleri Yönetmeliğine uygun, CE uygunluk işareti ile olarak piyasaya arz edilmiş olacaktır. ?Not: Renkli sırlı seramikten kullanılması durumunda montajlı fiyatlar %15 arttırılacak montaj bedelleri arttırılmadan uygulanacaktır.					
4	25.102.1601	Birinci sınıf: (Batarya TS EN 200 veya TS EN 817'ye uygun , sifon TS-EN 274-1-2-3)	Tk		
Teknik Tarifi: LAVABO TESİSATI (Ölçü: Tk.)BFT 25.100.1000'de adı geçen lavabolar ile birlikte kullanılmak üzere pirinçten kromajlı veya plastik esaslı (acetal copolymer) kalite belgeli, 15 mm'lik musluğu ve rozeti veya bataryası TS-EN 274-1-2-3'e uygun belgeli, sökülüp temizlenebilir tipte, 6 cm koku fernetürü en az 16 cm uzatma parçalı ve rozeti, pirinçten kromajlı veya sert plastik esaslı TS-EN 274-1-2-3'e uygun ölçüde sökülüp temizlenebilen en az 80 °C sıcaklığa ve asitlere dayanıklı 32 mm sıkışmalı lavabo sifonu ve pis su borusuna bağlantı adaptörü ile birlikte iş yerinde temini, montajı ve işler halde teslimi.(Pis su akıtma borusu fiyata dâhil değildir.)					
5	25.104.1001	Takriben 40x50 cm ayna	Adet		
Teknik Tarifi: AYNALAR: Ölçü: Adet (TS EN 1036)Cam kalınlığı 5 mm, ayna kenarı rodajlı, ayna üzerinde şeritler olduğubda, şeritler bizoteli olacaktır. Duvara bağlantı vidaları pirinç malzemeden ve minimum 5 mikron nikel kaplamalı veya paslanmaz çelikten olacaktır. Ayna duvar askısı vida ve dübeller ile duvarda yerine montajı. Aynalar 305/2011/AB Yapı Malzemeleri Yönetmeliğine uygun olarak, CE uygunluk işareti ile piyasaya arz edilmiş olacaktır.					
6	25.108.1101	Plastik sifonlu pikten takriben 50x60 cm Ekstra Sınıf, Fayans camlaşmış çini, ALATURKA HELA TAŞLARI (TS.799)	Adet		
Teknik Tarifi: ALATURKA HELA TAŞLARI (Ölçü: Adet, İhzarat: %60) (TS 799)Beyaz renkte, 4 köşeli hela taşı; TS-EN 274-1-2-3'e uygun Ø 100 mm'lik PVC'den yekpare yapılmış 80 °C sıcaklığa ve asitlere dayanıklı 6 cm koku fernetürü alaturka hela sifonu ile birlikte iş yerinde temini ve yerine montajı (TS 799a) uygun ve kalite belgeli olacaktır. Not: Renkli sırlı seramik kullanılması durumunda montajlı fiyatlar %15 arttırılacak montaj bedelleri arttırılmadan aynen uygulanacaktır.					
7	25.110.1003	Basınçlı hela yıkayıcı (Flüzometreli)	Tk		
Teknik Tarifi: ALATURKA HELA TESİSATI (Ölçü: Tk., İhzarat: %60)BFT 25.108.1000'de Adı geçen hela taşları ile birlikte kullanılmak üzere, uzun musluk ve rezervuar bağlantılarında ara musluk ve tüm bağlantılar dâhil, çalışır halde teslimi.					
8	25.112.1270	Gömme Rezervuarlı Alafranga Tuvalet Seti, KENDİNDEN REZERVUARLI AZ SU TÜKETEN ALAFRANGA HELA VE TESİSATI (TS 800 EN 997)	Tk		
Teknik Tarifi: Gömme Rezervuarlı Alafranga Tuvalet Seti Beyaz renkte sırlı seramikten duvara asma tip, ekstra sınıf asma klozet (TS EN 997+A1'e uygun), sert plastikten veya droplast oturma yeri ve kapağı; TS EN 12164, TS EN 12165 standartlarına uygun ha mmaddeden üretilmiş, TS EN 248 yüzey standart gerekliliklerine TS 15 EN 1213'e uygun klasik veya seramik salmastralı, ankastre ara kesme valfi, rozet dâhil; gömme olarak duvar içine monte edilen plastik ve paslanmaz çelik aksamı rezervuar TS EN 14055+A1?, TS EN 10088-1'e uygun; montaj elemanları ile birlikte iş yerinde temini ve montajı.ürünler 305/2011 Yapı Malzemeleri Yönetmeliğine uygun, CE uygunluk işareti ile olarak piyasaya arz edilmiş olacaktır.					
9	25.130.1101/DM ntj	Demontaj, 1/2" Kısa musluk, süzgeçli rozet dahil.	Adet		
Teknik Tarifi: Demontaj için uygun araç ve gereçler kullanılmalıdır. Tekrar montajı yapılacak olan malzemelerin zarar görmemesi için her türlü özen gösterilmelidir. Demontajı yapılan malzemelerden tekrar kullanılmayacak olanlar İdarenin göstereceği yere tasnif edilerek tutanakla idare yetkililerine teslim edilecektir.					
10	25.130.1102	1/2" Uzun musluk, süzgeçli rozet dahil.	Adet		
Teknik Tarifi: MUSLUKLAR (TS EN 200'e uygun)TSE EN 200'e uygun, rozetleri ile birlikte, yerine montajı.					
11	25.130.1104/DM ntj	Demontaj, 1/2" Lavabo-eviye muslukları; döner borulu, rozetli perlatörlü tezgah üzeri veya duvardan montajlı.	Adet		
Teknik Tarifi: Demontaj için uygun araç ve gereçler kullanılmalıdır. Tekrar montajı yapılacak olan malzemelerin zarar görmemesi için her türlü özen gösterilmelidir. Demontajı yapılan malzemelerden tekrar kullanılmayacak olanlar İdarenin göstereceği yere tasnif edilerek tutanakla idare yetkililerine teslim edilecektir.					

İhale

Makamı

TEKNİK ŞARTNAME (İş Kalemleri)

İşin Adı: BULANCAK ANADOLU İMAM HATİP LİSESİ ONARIM İNŞAATI

İş Grubu: Ana Grup>Mekanik Tesisat

Sayfa 2 / 3

S. No	Poz No	İmalatın Cinsi	Birim	Miktarı	Pursantaj (%)
12	25.130.1303	1/2" Kromajlı çamaşır musluğu, seramik salmastralı, musluk rozeti dahil.	Adet		
		Teknik Tarifi: MUSLUKLAR (TS EN 200'e uygun)TSE EN 200'e uygun, rozetleri ile birlikte, yerine montajı.			
13	25.130.6004	Plastik lavabo ve eviye sifonu (TS-EN 274-1-2-3'deki ölçülere uygun 80°C sıcaklığa dayanıklı 6 cm koku fermetürlü)	Adet		
		Teknik Tarifi: Sifonlar, Lavabo, eviye ve pisuvar için (TS EN 274-1-2-3):			
14	25.135.2002	Kağıtlık (paslanmaz çelik)	Adet		
		Teknik Tarifi: Fayans:Ekstra kalite, beyaz renkte fayanstan, duvara yarım gömülebilen veya fayans üstü montaj elemanları ile birlikte kağıtlığın iş yerinde temini ve yerine montajı. 16x16 cm			
15	25.135.3001	Elbise askısı (fayans), 10x16 cm	Adet		
		Teknik Tarifi: Fayans:Ekstra kalite beyaz renkli fayanstan, gömme tip veya fayans üstü askının montaj elemanları ile birlikte iş yerinde temini ve yerine montajı. Takriben 10x16 cm			
16	25.175.4304	50 litre, 1.500 Watt, Elektrikli su ısıtıcılar (TS-2212 EN 60335-2-21)	Adet		
		Teknik Tarifi: Elektrikli su ısıtıcılar (TS 2212 EN 60335-2-21/A2)Cihazlar, 2014/35/AB Belirli Gerilim Sınırları için Tasarlanan Elektrikli Ekipman ile ilgili yönetmeliğe? uygun olarak üretilmiş, CE işaretli olarak, piyasaya arz edilmiş olacaktır. Not: Rezistans güçleri minimum değerlerdir.			
17	25.225.1104/DM ntj	Demontaj, 160/500 mm, Dökme dilimli düz satırlı B serisi radyatörler (TS EN 442-1/2/3)	m ²		
		Teknik Tarifi: Demontaj için uygun araç ve gereçler kullanılmalıdır. Tekrar montajı yapılacak olan malzemelerin zarar görmemesi için her türlü özen gösterilmelidir. Demontajı yapılan malzemelerden tekrar kullanılmayacak olanlar İdarenin göstereceği yere tasnif edilerek tutanakla idare yetkililerine teslim edilecektir.			
18	25.225.1104/Mnj	Montaj, 160/500 mm, Dökme dilimli düz satırlı B serisi radyatörler (TS EN 442-1/2/3)	m ²		
		Teknik Tarifi: Dökme dilimli düz satırlı A serisi radyatörler:TS EN 442-1'ye uygun olarak ve ISO 185'e uygun gri dökme demirden CE Uygunluk İşaretli olarak imal edilmiş, radyatörlerin su ile temas eden ısıtma yüzeylerinin et kalınlığı 2,5 m metreden az olmayacaktır. Döküm radyatörler astar boyalı, dilim şeklinde veya dilimlerden müteşekkil gruplar halinde ayaklar veya konsollar üzerinde monte edilecek radyatörün iş yerinde temini, projesine göre gruplanması ve yerine montajı. (Projesine göre dilimlerin gruplandırılmasında kullanılacak conta, nipel tapa ve redüksiyonlar fiyata dâhildir. Ayrıca bedel ödenmez). Not: 1-Kabul edilebilir toleranslar, eksenler arası ölçüde ± 0,3 mm; tam boy ve genişlik ölçülerinde ± 2 mm'dir. 2-Isıl güç değerleri 75 °C-65 °C (DT = 50 °K) değerlerine göre test edilmiş ve tesbit edilmiş olacaktır. 3-Döküm radyatörler piyasaya arz hali ile (gruplu veya dilimli) en az 10 barda sızdırmazlık testine tabi tutulacaktır.			
19	25.230.1201	15 Ø mm (1/2"), Köşe tipi radyatör musluğu (TS 579)	Adet		
		Teknik Tarifi: RADYATÖR MUSLUĞU (Ölçü: Adet, İhazat: %60).TS EN 215 veya TS 579'a uygun, idarenin uygun göreceği nitelikte radyatör musluğu ve bağlantı rakorunun (termostatlı olanlar termostatlı kafa ve adaptörü bağlantı rakoru ile birlikte) iş yerinde temini ve yerine montajı.			
20	25.262.1010	Yağlı boya ile radyatör boyanması, RADYATÖR BOYANMASI	m ²		
		Teknik Tarifi: RADYATÖR BOYANMASI (Ölçü: m ²)Konvektör ve radyatörlerin temizlendikten sonra fabrikasında bulunan astar boya üzerine istenilen renkte ısıtıcı sıcaklığına dayanıklı yağlı veya alüminyum boya ile gayet temiz bir şekilde tabanca veya fırça ile idarenin onaylayacağı tip şekilde iki kat boyanması.			
21	25.305.2101/330	Pn 20 polipropilen temiz su boru 1/2" 20/3,4 mm Polipropilen temiz su boruları (Bina içinde fizyoterm kaynak ve vidalı, %45 eklenmiş)	m		
		Teknik Tarifi: Polipropilen Temiz Su Boruları (TS EN ISO 15874-1, 2, 3, 5, 7) (Ölçü: m)TS EN ISO 15874-2'ye uygun, polipropilen (PPR-C), Tip; 3ten mamül ve Sağlık Bakanlığında içme suyu borusu olarak kullanılmasında sakınca bulunmadığı belgelendirilmiş, boruların iş yerinde temini, projesine uygun olarak kesilmesi, fizyoterm kaynak makinası ile bağlantı parçalarının boru uçlarına 260 °C sıcaklıkta sıklıkla kaynak edilmesi. (Kaynak için her türlü malzeme ve işçilik dâhil) Montaj malzemelerinin bedelleri dâhildir.			
22	25.305.2102/330	Pn 20 polipropilen temiz su boru 3/4" 25/4,2 mm Polipropilen temiz su boruları (Bina içinde fizyoterm kaynak ve vidalı, %45 eklenmiş)	m		
		Teknik Tarifi: Polipropilen Temiz Su Boruları (TS EN ISO 15874-1, 2, 3, 5, 7) (Ölçü: m)TS EN ISO 15874-2'ye uygun, polipropilen (PPR-C), Tip; 3ten mamül ve Sağlık Bakanlığında içme suyu borusu olarak kullanılmasında sakınca bulunmadığı belgelendirilmiş, boruların iş yerinde temini, projesine uygun olarak kesilmesi, fizyoterm kaynak makinası ile bağlantı parçalarının boru uçlarına 260 °C sıcaklıkta sıklıkla kaynak edilmesi. (Kaynak için her türlü malzeme ve işçilik dâhil) Montaj malzemelerinin bedelleri dâhildir.			
23	25.305.2103/330	Pn 20 polipropilen temiz su boru 1" 32/5,4 mm Polipropilen temiz su boruları (Bina içinde fizyoterm kaynak ve vidalı, %45 eklenmiş)	m		
		Teknik Tarifi: Polipropilen Temiz Su Boruları (TS EN ISO 15874-1, 2, 3, 5, 7) (Ölçü: m)TS EN ISO 15874-2'ye uygun, polipropilen (PPR-C), Tip; 3ten mamül ve Sağlık Bakanlığında içme suyu borusu olarak kullanılmasında sakınca bulunmadığı belgelendirilmiş, boruların iş yerinde temini, projesine uygun olarak kesilmesi, fizyoterm kaynak makinası ile bağlantı parçalarının boru uçlarına 260 °C sıcaklıkta sıklıkla kaynak edilmesi. (Kaynak için her türlü malzeme ve işçilik dâhil) Montaj malzemelerinin bedelleri dâhildir.			
24	25.305.6102/A	Sert PVC plastik pis su borusu (geçme muflu, çap: 75-70 mm, et kalınlığı 3 mm) (Montaj malzemesi bedeli, %35 eklenmiş)	m		

İhale

Makamı

TEKNİK ŞARTNAME (İş Kalemleri)

İşin Adı: BULANCAK ANADOLU İMAM HATİP LİSESİ ONARIM İNŞAATI

İş Grubu: Ana Grup>Mekanik Tesisat

Sayfa 3 / 3

S. No	Poz No	İmalatın Cinsi	Birim	Miktarı	Pursantaj (%)
		Teknik Tarifi: Sert PVC Plastik Pis Su Boruları (geçme veya yapıştırma muflu) (TS EN 1329-1) (Ölçü: m)TS EN 1329-1'e uygun, sert PVC plastik pis su borularının iş yerinde temini, geçme veya yapıştırma muflu olarak yerine montajı.			
25	25.305.6103/A	Sert PVC plastik pis su borusu (geçme muflu, çap: 100-110 mm, et kalınlığı 3 mm) (Montaj malzemesi bedeli, %35 eklenmiş)	m		
		Teknik Tarifi: Sert PVC Plastik Pis Su Boruları (geçme veya yapıştırma muflu) (TS EN 1329-1) (Ölçü: m)TS EN 1329-1'e uygun, sert PVC plastik pis su borularının iş yerinde temini, geçme veya yapıştırma muflu olarak yerine montajı.			
26	25.320.2103	25 Ø mm (1"), Pirinç, preste imal edilmiş teflon (PTFE), contalı, tam geçişli, vidalı, KÜRESEL VANALAR (TS 3148)	Adet		
		Teknik Tarifi: KÜRESEL VANALAR (TS 3148)2014/68/AB Basınçlı Ekipmanlar Yönetmeliğine uygun, pirinçten kesici elemanlı, pik karbonlu çelik veya paslanmaz çelikten, vidalı, wafer, lug veya flanşlı, geçişe bir küre ile kumanda edilen, elle açılıp kapama düzenli küresel vanaların iş yerinde temini ve yerine montajı.			
27	25.132.1002	Duvar Tipi Sıvı Sabun Köpük Dispenseri, En az 1000 ml hacimli , duvar tipi, sıvı sabun veya köpük basabilen sıvı sabunluk/köpük dispensersinin temini, yerine montajı.	Adet		
		Teknik Tarifi: Duvar Tipi Sıvı Sabun Köpük Dispenseri En az 1000 ml hacimli, duvar tipi, sıvı sabun veya köpük basabilen sıvı sabunluk/köpük dispensersinin temini, yerine montajı.			
28	25.138.1023	Plastikten 15x15 cm. Ø 70 çıkışlı yer süzgeçi	Adet		
		Teknik Tarifi: YER SÜZGEÇLERİ (TS-327'ye uygun) Ölçü: Adet Kendinden koku fermetürlü, izgaralı ve temizleme tapalı yer süzgecinin iş yerinde temini ve yerine montajı.			
29	25.475.8102	Alüminyumdan panjur	m ²		
		Teknik Tarifi: PANJUR (Ölçü: m ² , İhzarat: %60). Menfezlere takılmak üzere, onanlı detay resmine göre imali, çerçevesi, boyası, montajı, vb. teferruatı dâhil, tam ve tekmil.			

Volkan ÖMER
Makine Teknikeri
✓

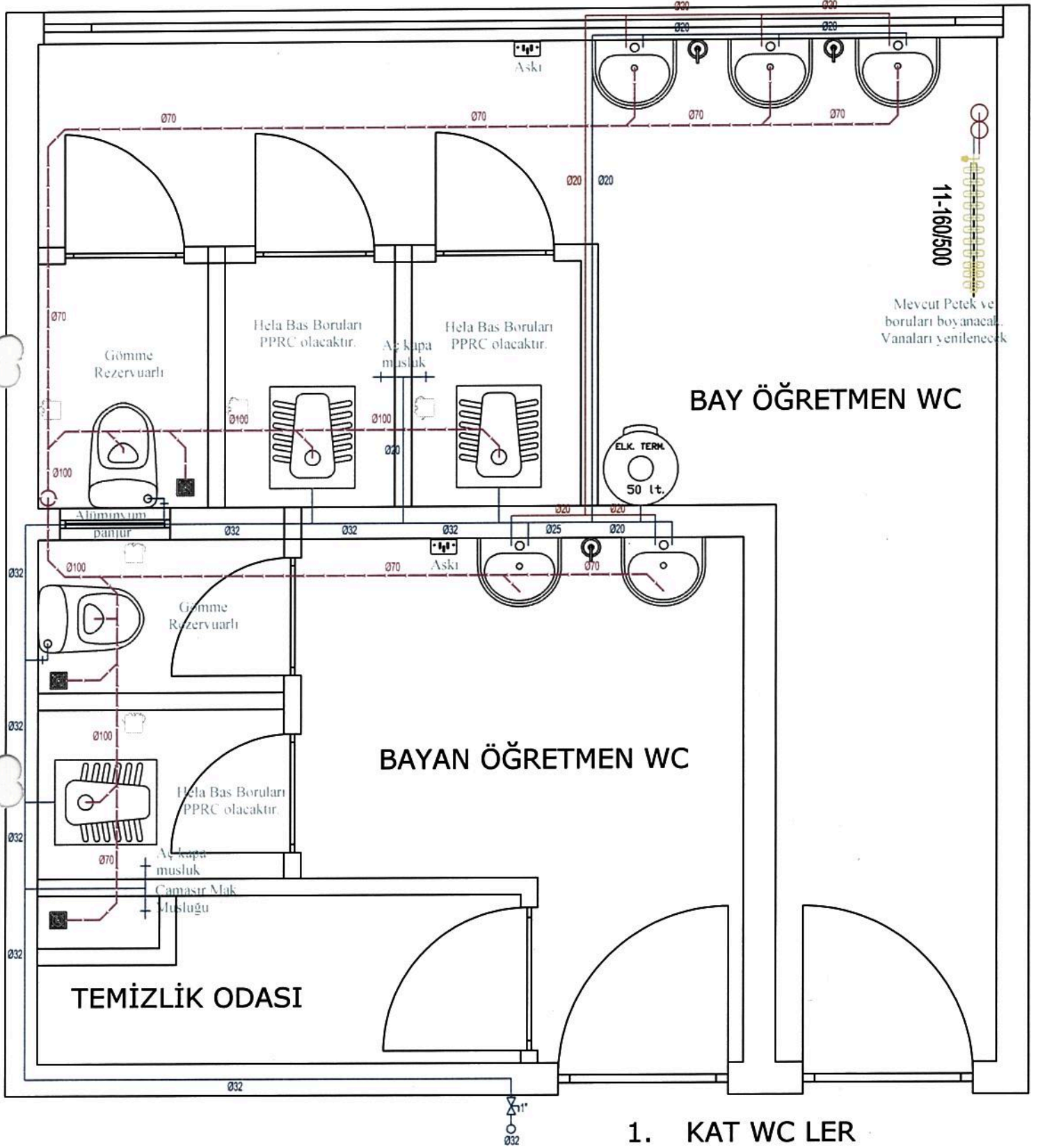
TESİSAT MAHAL LİSTESİ

İşin Adı: BULANCAK ANADOLU İMAM HATİP LİSESİ ONARIM İNŞAATI

Sayfa 1 / 2

İş Grubu: Ana Grup>Mekanik Tesisat

Sıra No	Poz No	Tanımı	MAHAL ADI	1. Kat Bay Wc ler																
			Birim																	
1	25.100.1012/Mntj	Demontaj, 45x55 cm Yarım Ayaklı Tk lavabo	Adet	+																
2	25.100.1012/Mntj	Montaj, 45x55 cm Yarım Ayaklı Tk lavabo	Adet	+																
3	25.100.1008	41x50 cm Yarım Ayaklı Tk vidalı	Adet	+																
4	25.102.1601	Birinci sınıf: (Batarya TS EN 200 veya TS EN 817'ye uygun , sifon TS-EN 274-1-2-3)	Tk	+																
5	25.104.1001	Takriben 40x50 cm ayna	Adet	+																
6	25.108.1101	Plastik sifonlu pikten takriben 50x60 cm Ekstra Sınıf, Fayans camlaşmış çini, ALATURKA HELA TAŞLARI (TS.799)	Adet	+																
7	25.110.1003	Basıncılı hela yıkayıcı (Flüzometreli)	Tk	+																
8	25.112.1270	Gömme Rezervuarlı Alafranga Tuvalet Seti, KENDİNDEN REZERVUARLI AZ SU TÜKETEN ALAFRANGA HELA VE TESİSATI (TS 800 EN 997)	Tk	+																
9	25.130.1101/Mntj	Demontaj, 1/2" Kısa musluk, süzgeçli rozet dahil.	Adet	+																
10	25.130.1102	1/2" Uzun musluk, süzgeçli rozet dahil.	Adet	+																
11	25.130.1104/Mntj	Demontaj, 1/2" Lavabo-eviye muslukları; döner borulu, rozetli perlatörlü tezgah üzeri veya duvardan montajlı.	Adet	+																
12	25.130.1303	1/2" Kromajlı çamaşır musluğu, seramik salmastralı, musluk rozeti dahil.	Adet	+																
13	25.130.6004	Plastik lavabo ve eviye sifonu (TS-EN 274-1-2-3'deki ölçülere uygun 80°C sıcaklığa dayanıklı 6 cm koku fermetürlü)	Adet	+																
14	25.135.2002	Kağıtlık (paslanmaz çelik)	Adet	+																
15	25.135.3001	Elbise askısı (fayans), 10x16 cm	Adet	+																
16	25.175.4304	50 litre, 1.500 Watt, Elektrikli su ısıtıcılar (TS-2212 EN 60335-2-21)	Adet	+																
17	25.225.1104/Mntj	Demontaj, 160/500 mm, Dökme dilimli düz satırlı B serisi radyatörler (TS EN 442-1/2/3)	m ²	+																
18	25.225.1104/Mntj	Montaj, 160/500 mm, Dökme dilimli düz satırlı B serisi radyatörler (TS EN 442-1/2/3)	m ²	+																
19	25.230.1201	15 Ø mm (1/2"), Köşe tipi radyatör musluğu (TS 579)	Adet	+																
20	25.262.1010	Yağlı boya ile radyatör boyanması, RADYATÖR BOYANMASI	m ²	+																
21	25.305.2101/300	Pn 20 polipropilen temiz su boru 1/2" 20/3,4 mm Polipropilen temiz su boruları (Bina içinde fizyoterm kaynak ve vidalı, %45 eklenmiş)	m	+																
22	25.305.2102/300	Pn 20 polipropilen temiz su boru 3/4" 25/4,2 mm Polipropilen temiz su boruları (Bina içinde fizyoterm kaynak ve vidalı, %45 eklenmiş)	m	+																
23	25.305.2103/300	Pn 20 polipropilen temiz su boru 1" 32/5,4 mm Polipropilen temiz su boruları (Bina içinde fizyoterm kaynak ve vidalı, %45 eklenmiş)	m	+																
24	25.305.6102/Mntj	Sert PVC plastik pis su borusu (geçme muflu, çap: 75-70 mm, et kalınlığı 3 mm) (Montaj malzemesi bedeli, %35 eklenmiş)	m	+																
25	25.305.6103/Mntj	Sert PVC plastik pis su borusu (geçme muflu, çap: 100-110 mm, et kalınlığı 3 mm) (Montaj malzemesi bedeli, %35 eklenmiş)	m	+																



İhale

Makamı

TEKNİK ŞARTNAME (İş Kalemleri)

İşin Adı: BULANCAK ANADOLU İMAM HATİP LİSESİ ONARIM İNŞAATI

İş Grubu: Ana Grup>Elektrik Tesisatı

Sayfa 1 / 2

S. No	Poz No	İmalatın Cinsi	Birim	Miktarı	Pursantaj (%)
1	35.190.1301	En az 20 x 12 mm (tek bölmeli) PVC kablo kanalları	m		
		Teknik Tarifi: PVC Kablo Kanalları (Ölçü: m)Bina içinde; kuvvetli ve zayıf akım iletkenlerinin emniyetli şekilde taşınmasında kullanılmak üzere tasarlanmış, TS EN 50085-1, TS EN 50085-2-1, standartlarına uygun, TS EN 60695-2-11 standardına uygun olarak alev iletmeyen, malzemenin imal edilmiş, mekanik darbelerle dayanıklı, kendiliğinden sönen PVC, atmosferik ve UV ışınlarına dayanıklı, IP 40 koruma sınıfı, CE uygunluk işareti ile piyasaya arz edilmiş Atık Elektrikli Ve Elektronik Eşyaların Kontrolü (RoHS) yönetmeliğine uygun,-25 °C ila +60 °C ortam sıcaklığında çalışabilen, dielektrik akımı 260 kW/cm'ye dayanıklı, RAL 9010 beyaz renkli,(100 mm ve üstündeki ebatlardaki kanallar içten kilitlemeli ve folyo kaplamalı), Kullanılan iç köşe, dış köşe ve dirsek aksesuarları menteşeli tip ve hareketli olan, Kanal tabanlarında duvara montajı kolaylaştıran şablonlaşmış dikey ve yatay montaj delikleri bulunan, PVC kanalların temini, iş yerine nakli, yerine montajı, bağlantılarının yapılması, iç köşe, dış köşe, dirsek, sonlandırma, T dirsek ve çerçeveler gibi her türlü bağlantı elemanları dâhil işler halinde teslimi.			
2	35.105.1110	16 A'e kadar (3 kA), Anahtarlı Otomatik Sigortalar (3 kA kesme kapasiteli)	Adet		
		Teknik Tarifi: Anahtarlı Otomatik Sigortalar (3 kA kesme kapasiteli) (Ölçü: Adet) Aynı zamanda anahtar vazifesi gören 3 kA kısa devre kesme kapasiteli, 2 ve 4 kutupluları nötr ve faz kesme özelliğine haiz, B veya C eğrisi, TS 5018-1 EN 60898-1 standartlarına uygun olarak üretilmiş, CE uygunluk işareti ile piyasaya arz edilmiş otomatik sigortanın temin ve montajı, her nevi malzeme ve işçilik dâhil.			
3	35.160.1101	Normal sortii, Aydınlatma sortisi	Adet		
		Teknik Tarifi: Aydınlatma sortisi (Ölçü: Adet, İhazat: %60) PVC boru içerisinde linye hatları en az 2,5 mm² sortii hatları en az 1,5 mm² faz ve nötr iletkenleri TS EN 60445'e göre renklendirilmiş plastik izoleli cinsinden olmak üzere buat, klemens, anahtar, armatür, tespit takozu, her nevi malzeme temini, iş yerine nakli ve işçilik dâhil komple sıva üstü veya sıva altı aydınlatma sortisi yapılması (armatür hariç). Duvar kalınlıkları normalden fazla olduğu hallerde fiyat farkı ödenmez. Ölçü: BFT No 35.160.1150 gibidir			
4	35.160.1102	Komütatör sortii, Aydınlatma sortisi	Adet		
		Teknik Tarifi: Aydınlatma sortisi (Ölçü: Adet, İhazat: %60) PVC boru içerisinde linye hatları en az 2,5 mm² sortii hatları en az 1,5 mm² faz ve nötr iletkenleri TS EN 60445'e göre renklendirilmiş plastik izoleli cinsinden olmak üzere buat, klemens, anahtar, armatür, tespit takozu, her nevi malzeme temini, iş yerine nakli ve işçilik dâhil komple sıva üstü veya sıva altı aydınlatma sortisi yapılması (armatür hariç). Duvar kalınlıkları normalden fazla olduğu hallerde fiyat farkı ödenmez. Ölçü: BFT No 35.160.1150 gibidir			
5	35.160.1500	Güvenlik hattı priz sortisi, Priz sortisi	Adet		
		Teknik Tarifi: Güvenlik hattı priz sortisi.PVC boru içerisinde linye ve sortii hatları en az 2,5 mm² kesitte faz, nötr ve güvenlik hattı prizde faz, nötr ve güvenlik iletkenleri TS EN 60445'a göre renklendirilmiş plastik izoleli cinsinden olmak üzere buat, klemens, priz, her nevi malzeme temini, iş yerine nakil ve işçilik dâhil, komple güvenlik hattı priz sortisi yapılması. Ölçü: Linye hattı 35 metreden fazla olunca besleme hattı olarak BFT No 35.140.2000'den ödeme yapılır.			
6	35.170.1106	Sıva altı, min. 60x60 ebatlarında LED li tavan armatürü (ışık akısı en az 3300 lm, armatür ışık sal verimi en az 100 lm/w olan).	Adet		
		Teknik Tarifi: LED Tavan Armatürleri (Ölçü: Adet)Gövdesi en az 0,5 mm, çerçevesi en az 0,7 mm DKP sacdan imal edilmiş, en az 1 mm kalınlığında opal PMMA difüzörlü, en az IP 40 koruma derecesine sahip armatürün iş yerinde temini, her nevi malzeme, işçilik ve montajı dâhil çalışır halde teslimi.Bütün led armatürler; ENEC sertifikalı veya TSE ürün belgeli veya akredite bir belgelendirme kuruluşu tarafından ürün belgesine haiz olan sürücülü ve sürücü PFC değeri en az 0,95 olacaktır. Kullanılan ledler IESNA LM-80 belgeli olacaktır. Armatürlerin kullanım ömrü TM-21 hesaplama tablosuna göre en az 50000 (L70) saat, armatür renksel geriverim değeri (CRI) en az 80 olacaktır ve homojen ışık dağılımına sahip olacaktır. Armatürler TS EN 60598-1, TS 8698 EN 60598-2-1, TS EN 60598-2-2 standartlarına, armatür sürücüleri TS EN 61347-1 ve TS EN 61347-2-13 standartlarına ve (2014/35/AB) Belirli Gerilim Sınırları İçin Tasarlanan Elektrikli Ekipman ile ilgili yönetmeliğe uygun olarak CE uygunluk işaretiyle piyasaya arz edilmiş olacaktır. Armatürler akredite bir laboratuvarından alınmış IESNA LM-79 standartlarına uygun fotometrik ölçüm raporuna sahip olacak, IP koruma derecesi testleri TS 3033 EN 60529 standardına, IK koruma derecesi testleri TS EN 62262 standardına göre yaptırılmış olacaktır. Ayrıca armatürler Atık Elektrikli ve Elektronik Eşyaların Kontrolü Yönetmeliğine uygun üretilmiş olacaktır. Not: Led armatür pozlarında belirtilen ışık akısı (lm) değerleri armatürün çıkış değeridir, tüketim gücü ise armatürün şebekeden çektiği toplam gücü ifade eder.			
7	35.170.1503	Sıva üstü, LED'li dairesel (downlight) armatür (ışık akısı en az 800 lm, armatür ışık sal verimi en az 100 lm/w).	Adet		
		Teknik Tarifi: LED Dairesel (Downlight) Armatür (Ölçü: Adet)Gövdesi ve soğutucu kısmı alüminyum döküm olan, opal PMMA difüzörlü, en az IP 40 koruma derecesine sahip armatürün iş yerinde temini, her nevi malzeme, işçilik ve montajı dâhil çalışır halde teslimi.Bütün led armatürler; ENEC sertifikalı veya TSE ürün belgeli veya akredite bir belgelendirme kuruluşu tarafından ürün belgesine haiz olan sürücülü ve sürücü PFC değeri en az 0,95 olacaktır. Kullanılan ledler IESNA LM-80 belgeli olacaktır. Armatürlerin kullanım ömrü TM-21 hesaplama tablosuna göre en az 50000 (L70) saat, armatür renksel geriverim değeri (CRI) en az 80 olacaktır ve homojen ışık dağılımına sahip olacaktır. Armatürler TS EN 60598-1, TS 8698 EN 60598-2-1, TS EN 60598-2-2 standartlarına, armatür sürücüleri TS EN 61347-1 ve TS EN 61347-2-13 standartlarına ve (2014/35/AB) Belirli Gerilim Sınırları İçin Tasarlanan Elektrikli Ekipman ile ilgili yönetmeliğe uygun olarak CE uygunluk işaretiyle piyasaya arz edilmiş olacaktır. Armatürler akredite bir laboratuvarından alınmış IESNA LM-79 standartlarına uygun fotometrik ölçüm raporuna sahip olacak, IP koruma derecesi testleri TS 3033 EN 60529 standardına, IK koruma derecesi testleri TS EN 62262 standardına göre yaptırılmış olacaktır. Ayrıca armatürler Atık Elektrikli ve Elektronik Eşyaların Kontrolü Yönetmeliğine uygun üretilmiş olacaktır. Not: Led armatür pozlarında belirtilen ışık akısı (lm) değerleri armatürün çıkış değeridir, tüketim gücü ise armatürün şebekeden çektiği toplam gücü ifade eder.			
8	35.170.1504	Sıva üstü, LED'li dairesel (downlight) armatür (ışık akısı en az 1700 lm, armatür ışık sal verimi en az 100 lm/w).	Adet		

İhale

Makamı

TEKNİK ŞARTNAME (İş Kalemleri)

İşin Adı: BULANCAK ANADOLU İMAM HATİP LİSESİ ONARIM İNŞAATI

İş Grubu: Ana Grup>Elektrik Tesisatı

Sayfa 2 / 2

S. No	Poz No	İmalatın Cinsi	Birim	Miktarı	Persantaj (%)
		<p>Teknik Tanımı: LED Dairesel (Downlight) Armatür (Ölçü: Adet)Gövdesi ve soğutucu kısmı alüminyum döküm olan, opal PMMA difüzörlü, en az IP 40 koruma derecesine sahip armatürün iş yerinde temini, her nevi malzeme, işçilik ve montajı dâhil çalışır halde teslimi.Bütün led armatürler; ENEC sertifikalı veya TSE ürün belgeli veya akredite bir belgelendirme kuruluşu tarafından ürün belgesine haiz olan sürücülü ve sürücü PFC değeri en az 0,95 olacaktır. Kullanılan ledler IESNA LM-80 belgeli olacaktır. Armatürlerin kullanım ömrü TM-21 hesaplama tablosuna göre en az 50000 (L70) saat, armatür renksel geriverim değeri (CRI) en az 80 olacaktır ve homojen ışık dağılımına sahip olacaktır. Armatürler TS EN 60598-1, TS 8698 EN 60598-2-1, TS EN 60598-2-2 standartlarına, armatür sürücüleri TS EN 61347-1 ve TS EN 61347-2-13 standartlarına ve (2014/35/AB) Belirli Gerilim Sınırları İçin Tasarlanan Elektrikli Ekipman ile ilgili yönetmeliğe uygun olarak CE uygunluk işaretiyle piyasaya arz edilmiş olacaktır. Armatürler akredite bir laboratuvaradan alınmış IESNA LM-79 standartlarına uygun fotometrik ölçüm raporuna sahip olacak, IP koruma derecesi testleri TS 3033 EN 60529 standardına, IK koruma derecesi testleri TS EN 62262 standardına göre yaptırılmış olacaktır. Ayrıca armatürler Atık Elektrikli ve Elektronik Eşyaların Kontrolü Yönetmeliğine uygun üretilmiş olacaktır. Not: Led armatür pozlarında belirtilen ışık akısı (lm) değerleri armatürün çıkış değeridir, tüketim gücü ise armatürün şebekeden çektiği toplam gücü ifade eder.</p>			

Yasemin ÇELİK
Elektronik Mühendisi

Onur ÇAKIR
Elektrik Teknisyeni

TESİSAT MAHAL LİSTESİ

İşin Adı: BULANCAK ANADOLU İMAM HATİP LİSESİ ONARIM İNŞAATI

İş Grubu: Ana Grup>Elektrik TesiSATı

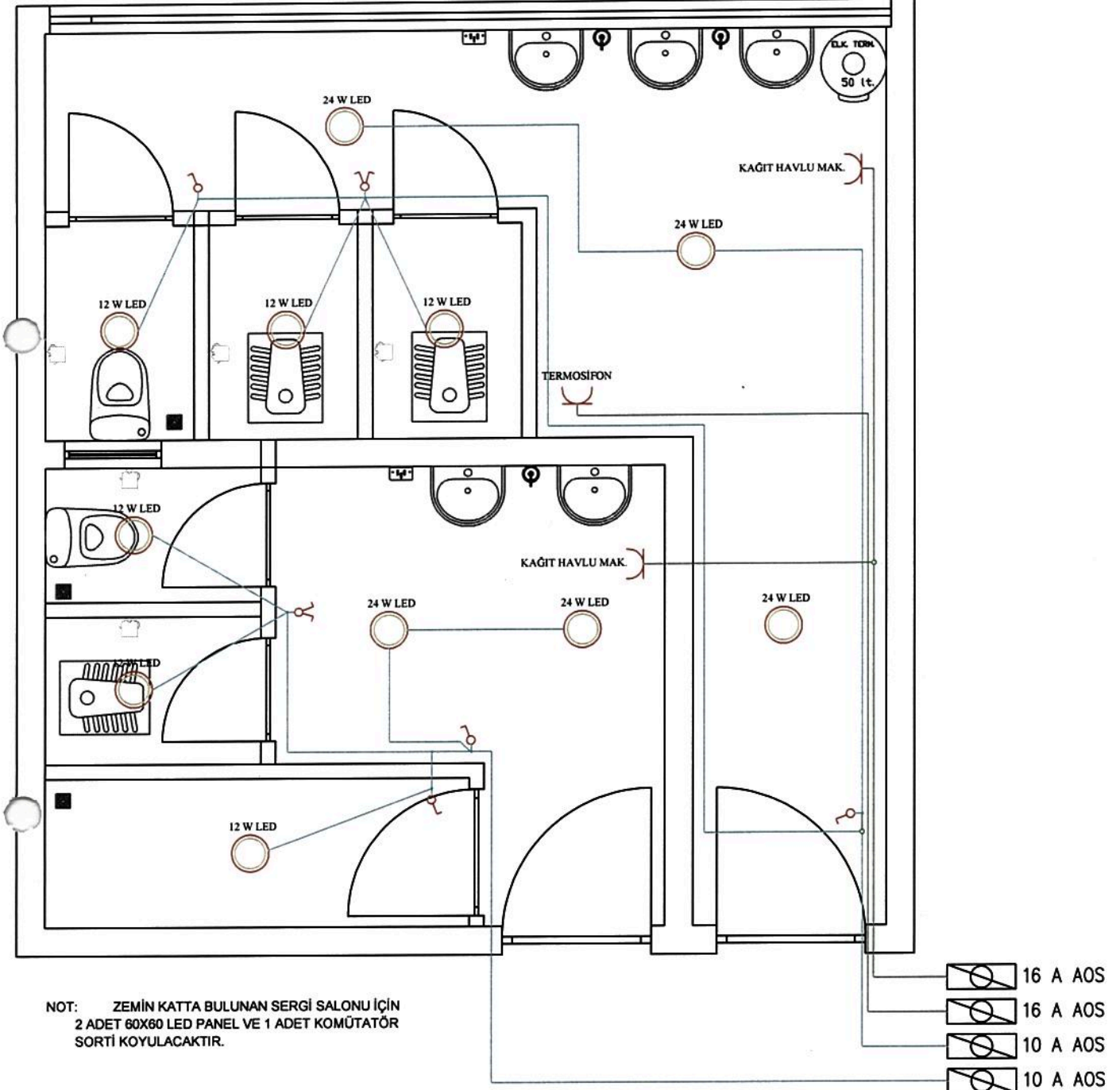
Sayfa 1 / 1

Sıra No	Poz No	Tanımı	MAHAL ADI	1. KAT WC	ZEMİN KAT SERGI SALONU										
			Birim												
1	35.190.1301	En az 20 x 12 mm (tek bölmeli) PVC kablo kanalları	m	+	-										
2	35.105.1110	16 A'e kadar (3 kA), Anahtarlı Otomatik Sigortalar (3 kA kesme kapasiteli)	Adet	+	-										
3	35.160.1101	Normal sorti, Aydınlatma sortisi	Adet	+	-										
4	35.160.1102	Komütatör sorti, Aydınlatma sortisi	Adet	+	+										
5	35.160.1500	Güvenlik hattı priz sortisi, Priz sortisi	Adet	+	-										
6	35.170.1106	Sıva altı, min. 60x60 ebatlarında LED li tavan armatürü (ışık akısı en az 3300 lm, armatür ışıksal verimi en az 100 lm/w olan).	Adet	-	+										
7	35.170.1503	Sıva üstü, LED'li daireSEL (downlight) armatür (ışık akısı en az 800 lm, armatür ışıksal verimi en az 100 lm/w).	Adet	+	-										
8	35.170.1504	Sıva üstü, LED'li daireSEL (downlight) armatür (ışık akısı en az 1700 lm, armatür ışıksal verimi en az 100 lm/w).	Adet	+	-										

Yaser ÇELİK
Elektrik - Elektronik Mühendisi

Onur ÇAKIR
Elektrik Teknisyeni

1. KAT WC LER ELEKTRİK TESİSATI



NOT: ZEMİN KATTA BULUNAN SERGİ SALONU İÇİN
2 ADET 60X60 LED PANEL VE 1 ADET KOMÜTATÖR
SORTİ KOYULACAKTIR.

- 16 A AOS
- 16 A AOS
- 10 A AOS
- 10 A AOS

LİNYELER KAT PANOSUNA ÇEKİLEREK
SİGORTASI TAKILACAKTIR.
GEREKLİ YERLERDE KABLO KANALI
KULLANILACAKTIR.

Yaser ÇELİK
Elektrik - Elektronik Mühendisi